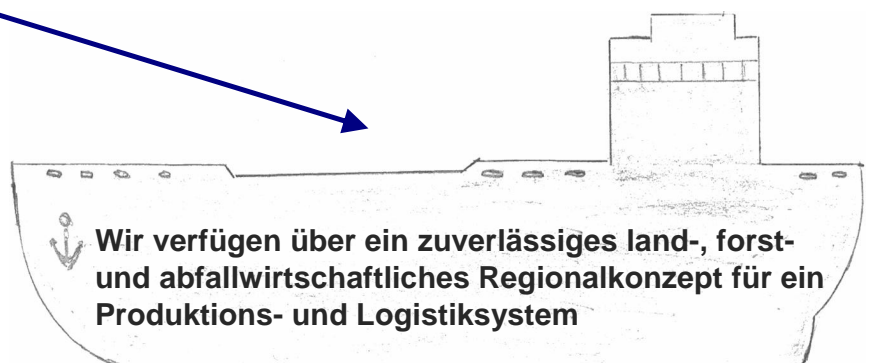
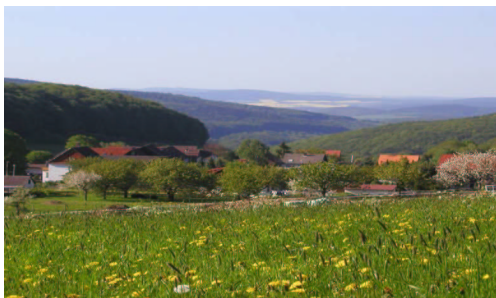


Biokraftstoff - Region Werra-Meißner



das heißt

- Wir haben ein riesiges Biomassepotential
- Wir haben beste Möglichkeiten trocken zu ernten
- Wir haben keine Konkurrenz durch Viehhaltung
- Wir haben im Wald 30 % mehr Zuwachs als Nutzung



Wir stehen dahinter



Kreisbauernverband Werra-Meißner e. V.:
Uwe Roth
An den Anlagen 2, D-37269 Eschwege
Telefon/Fax.: +49 (05651) 745660 / 7456620
E-Mail: kbv.wmk.leister@agrinet.de
Internet: www.kbv-werra-meissner.de



Bodenverband Werra-Meißner:
Uwe Roth
An den Anlagen 2, D-37269 Eschwege
Telefon/Fax.: +49 (05651) 71715 / 7456620
E-Mail: kbv.wmk.leister@agrinet.de
Internet: www.kbv-werra-meissner.de



Werra-Meißner-Kreis:
Henry Thiele
Schloßplatz 1, D- 37269 Eschwege
Telefon/Fax.: +49 (05651) 3021021 / 3021028
E-Mail: thiele.lka@werra-meissner-kreis.de
Internet: www.werra-meissner-kreis.de

KIP

Kaldrack Internationale Projektberatung:
(KIP) Gerd F. Kaldrack
Steubenring 12, D- 53175 Bonn
Telefon/Fax.: +49 (0228) 371968 / 3728668
E-Mail: GerdKaldrack@t-online.de