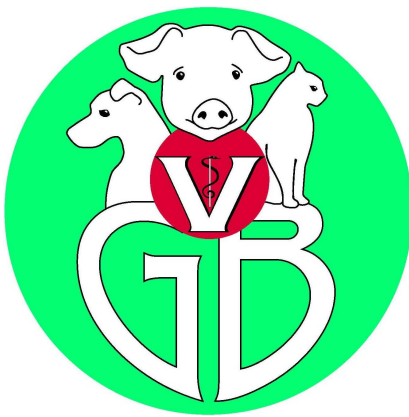




EMASEASY IN DER LAND- UND ERNÄHRUNGSWIRTSCHAFT TEILNEHMER-PROFIL

Landwirtschaft Dr. Thomas große Beilage



Betriebsbeschreibung

Landwirtschaftlicher Familienbetrieb mit langer Tradition. Die Hofanlage steht unter Denkmalschutz

Jahrzehntelange Biotoppflege (Hecken, sonstige Anpflanzungen) bei gleichzeitiger Intensivierung der Landwirtschaft

Die Flächen liegen zum überwiegenden Teil im Überflutungsgebiet der Lager Hase

Betriebsspiegel

Standort:
85 ha Ackerfläche
sowie 30 ha Forst

Mitarbeiter:
1 angestellter Landwirt
0,25 Familien-Arbeitskraft

Tätigkeiten:
konventionell bewirtschaftete Ackerfläche (Gerste, Weizen, Triticale, Mais, Raps, Kartoffeln) sowie Schweinemast



Besondere Merkmale:

Auf dem Betrieb wird gleichzeitig eine Tierarztpraxis für Schweine und Kleintiere betrieben.

Diese arbeitet nach einem Qualitätsmanagementsystem nach DIN ISO EN 9001:2008 und dem Codex GVP (Gute Veterinärmedizinische Praxis)

Ziele:

- Erhaltung und Entwicklung des landwirtschaftlichen Familienbetriebes
- Wirtschaftliche und umweltverträgliche Landwirtschaft unter Nutzung moderner Methoden und Technik
- Vorbildfunktion in einer veredelungsintensiven Region

Ansprechpartner des Teilnehmers:

Landwirtschaft
Dr. Thomas große Beilage
Auf der Beilage 2
49632 Essen (Oldbg.)

Telefon: +49 (0) 54 34 – 80 90 90
Telefax: +49 (0) 54 34 – 90 40 55
E-Mail: info@vetkon.de
Internet: www.vetkon.de

Fragen und Kontakt:

Projekt-Ansprechpartner

Edmund A. Spindler
Nansenweg 3, 59077 Hamm
Telefon: +49 (0) 23 81 – 40 55 50
E-Mail: edmund-a.spindler@gmx.de

Dieses Projekt wird gefördert von:



**Umwelt
Bundes
Amt**
Für Mensch und Umwelt